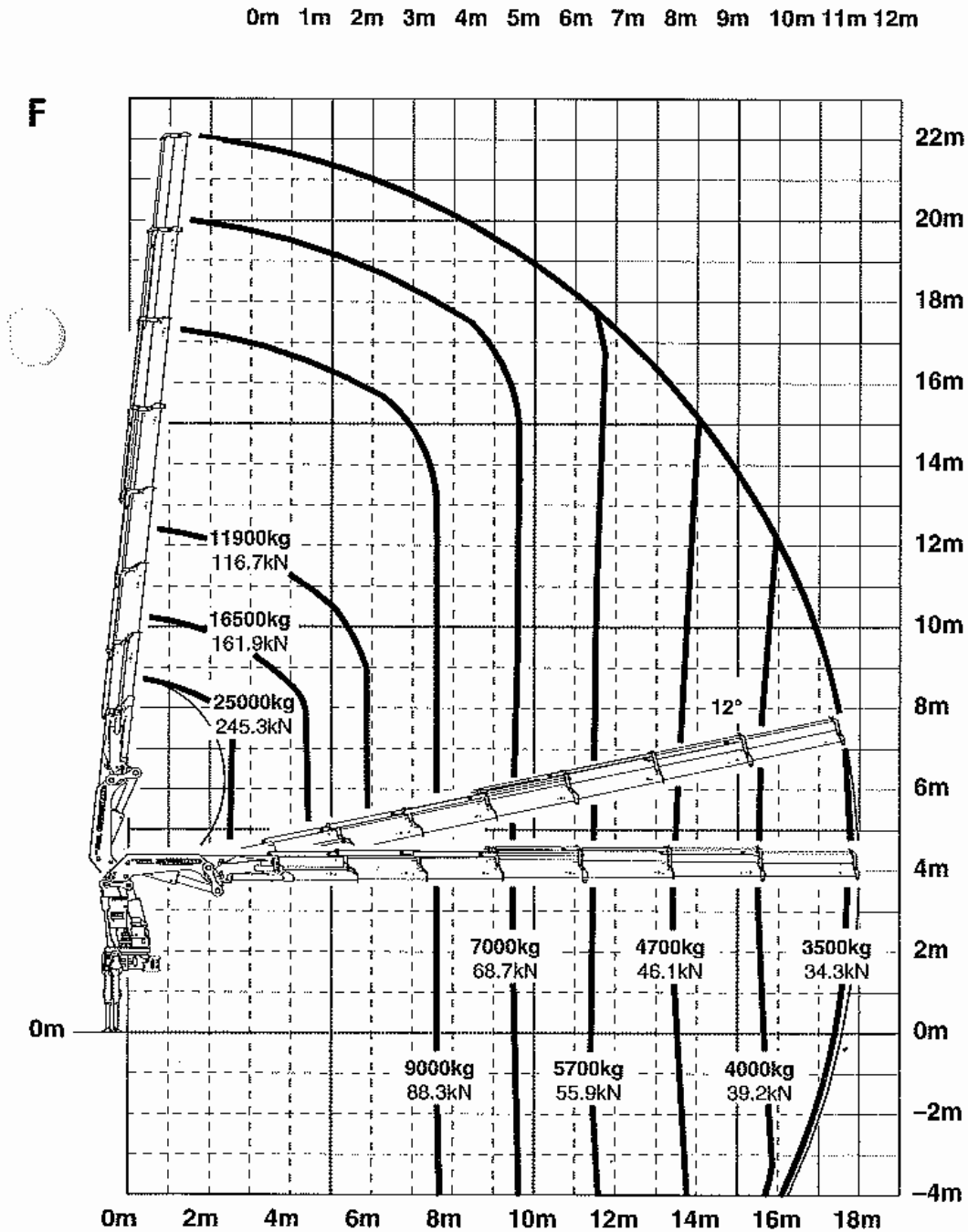
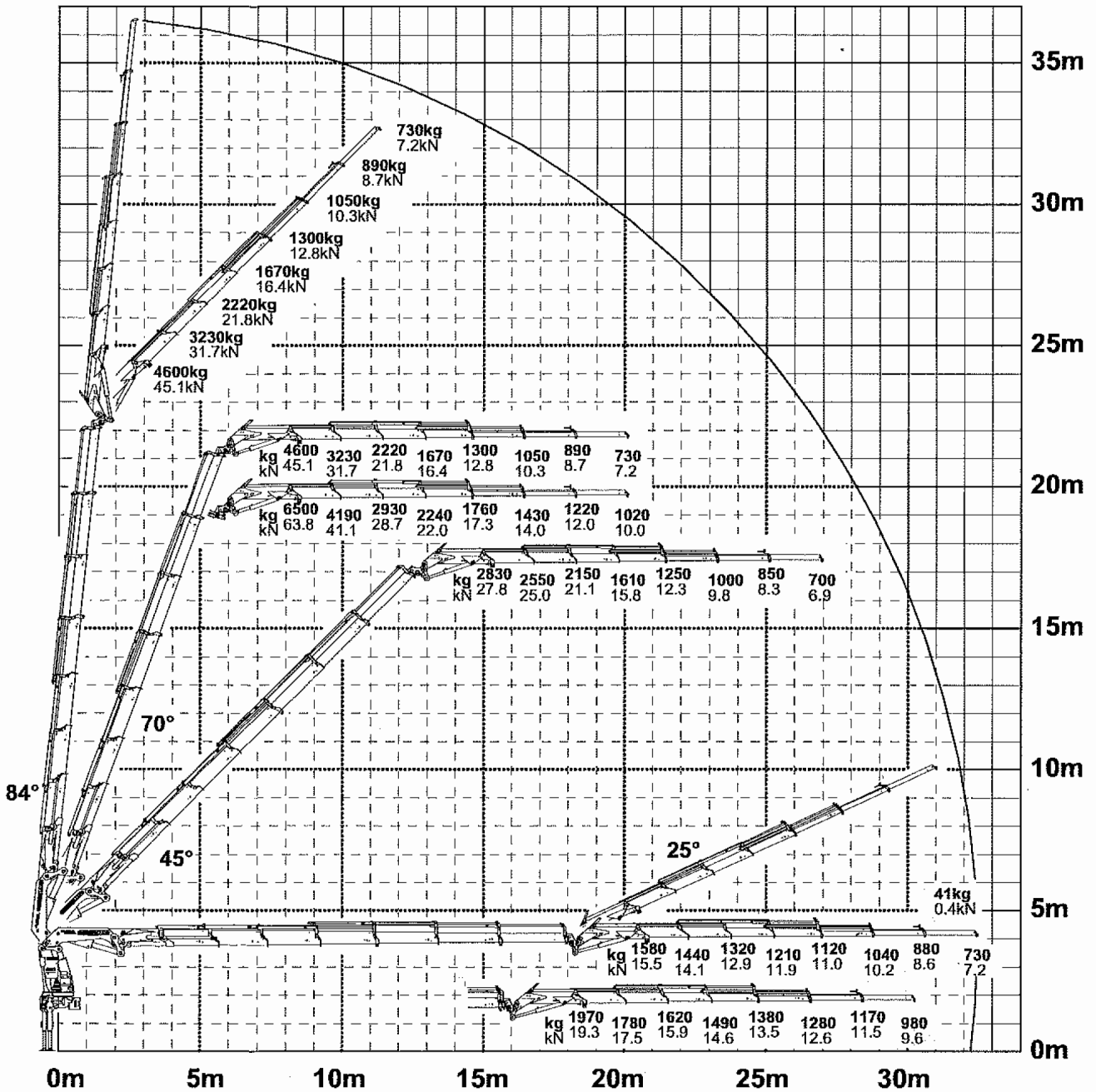


HUBDIAGRAMM | 85mto-Kran 8x4 LKW, Wechselsystem auf SZM



Dual Power System

Die Tragkräfte laut Diagramm verringern sich bei Verwendung von mechanischen Verlängerungen um deren Eigengewicht.
 When using mechanical boom extensions, the loads, shown on the charts need to be reduced by the weight of these extensions.
 Las cargas máximas indicadas en el diagrama se reducen por el peso propio de las prolongas manuales que estén montadas.



Konstruktionsänderungen vorbehalten, fertigungstechn. Toleranzen müssen berücksichtigt werden.
 Subject to change, production tolerances have to be taken into account.
 Reservado el derecho de modificaciones. Tener en cuenta las tolerancias de fabricación.

Einstufung: H1/B3 nach EN12999
 Classification: H1/B3 in EN12999
 Categoría: H1/B3 según EN12999