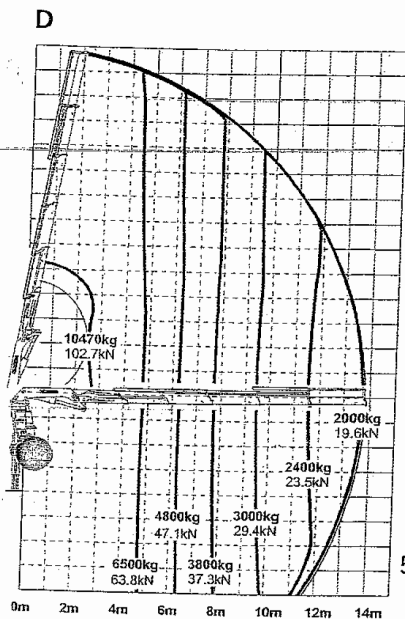


HUBDIAGRAMM | 35mto-Kran 6x4 LKW, Wechselsystem auf SZM

DURCH ZUSATZKNICKARME UND BIS ZU 8 HYDRAULISCHE AUSSCHÜBE



LKW: Mercedes Actros 2646 L
als Motorwagen mit Anhänger:
Plateaubmessungen: 4,2 x 2,48; Plateauhöhe 1,4 m
Anhängerabmessungen: 8,6 x 2,48; Plateauhöhe 0,9 m

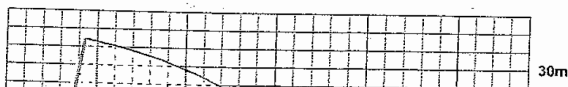
Nutzlast: LKW ca. 7 to
Zug ca. 16 to

als Sattelzugmaschine mit div. Aufliegern
kombinierbar:

- offener 13,6 m Sattel
- Semitiefelader
- Telesemi
- Tiefbettsattel

5-fach hydr. am Hauptarm

D PJ080C + 4-fach hydr. am Fly-JIB



Kran-ausstattung:

4-fach hydr. Abstützung

Endlosrotator

hydr. Steuerleitung bis Fly-JIB-Uken